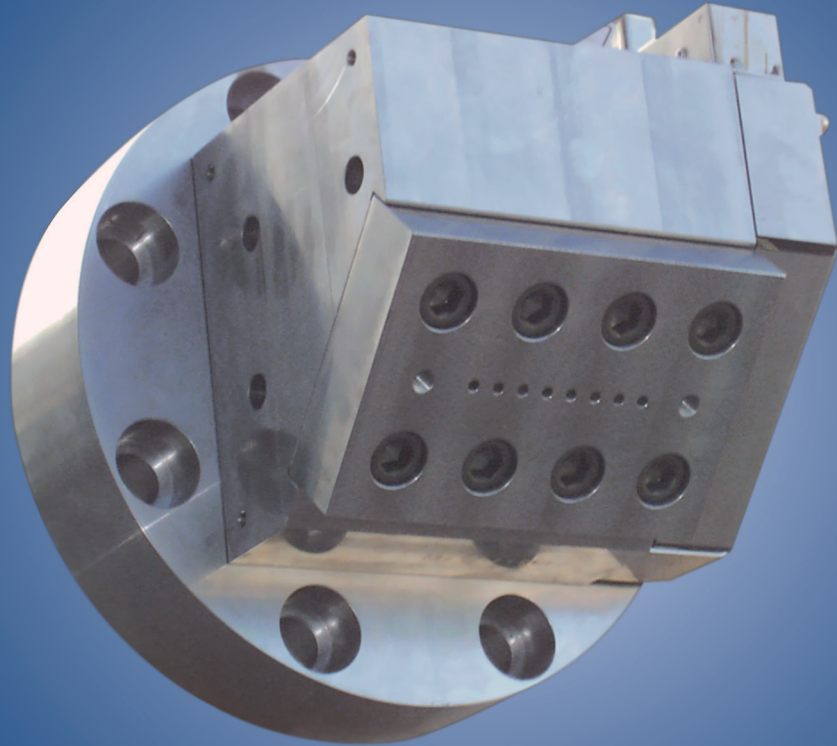


Stranggießkopf

ips-SGK



- Homogene Schmelzeverteilung
- Kurze Verweilzeiten
- Optimiert für geringen Druckverlust
- Gute Zugänglichkeit und leichte Reinigung
- Rheologische Auslegung der Schmelzekanäle
- Zahlreiche Baugrößen und Bauarten, abgestimmt auf Ihren Prozess

Option: Kostenoptimierte Baureihe für 1 bis 10 Stränge

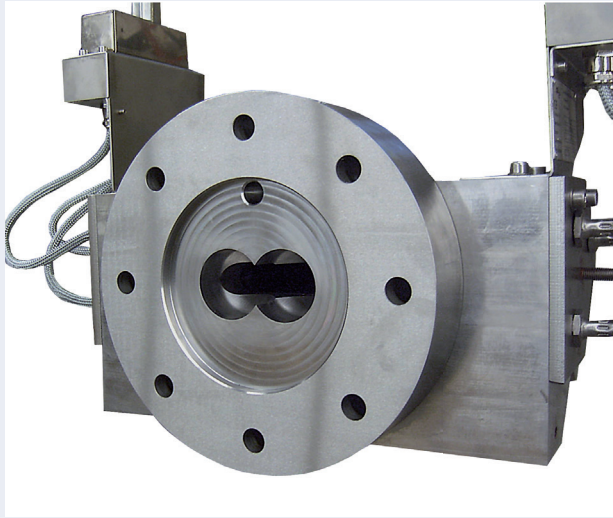
Option: Wärmeisolierung des Stranggießkopfes

Option: Schwenkvorrichtung für den Stranggießkopf

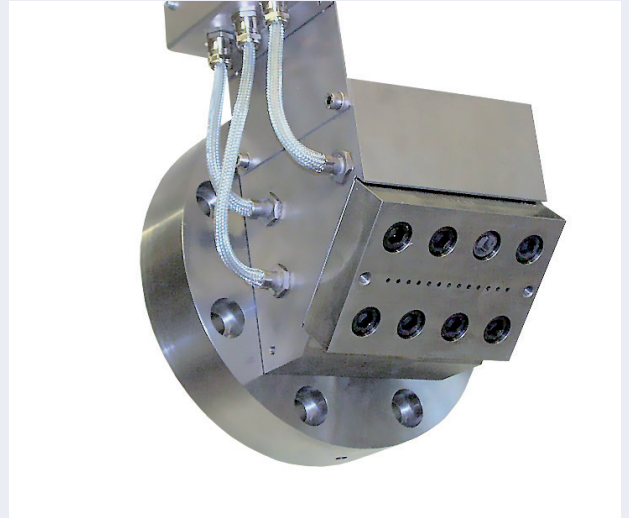
Option: Schnellanschlusssysteme als Klemmausführung

Ausführungsdetails

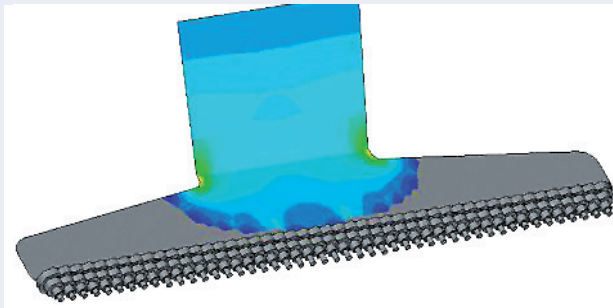
- Bohrungen zur Aufnahme von Schmelzedruck und -temperaturfühler bereits vorgesehen
- Optimale Auslegung des Stranggießkopfes für die Verarbeitung Ihres Produktes



Grundausstattung mit Adapter zum Anschluss an den Extruder/Siebwechsler



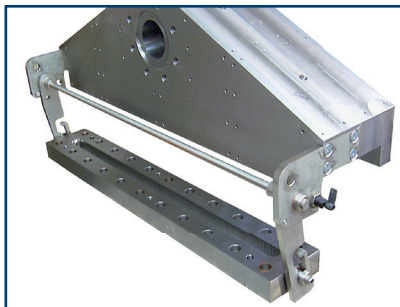
Elektrische Beheizung mit Heizpatronen



ips Stranggießköpfe werden sorgfältig für die zu verarbeitenden Produkte, Durchsätze und dem zulässigen Druckverlust ausgelegt und optimiert

Optionen & Zubehör

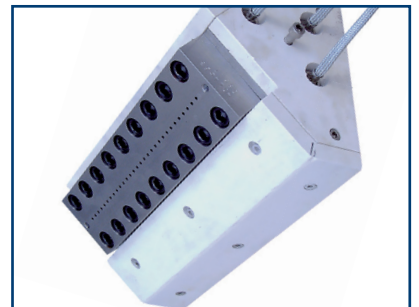
ips Anlagen sind mit zahlreichen Optionen und Zubehörgeräten erhältlich. Als Ihr Systemanbieter beraten wir Sie gerne, welche Erweiterungen in Ihrer Anwendung Vorteile bieten.



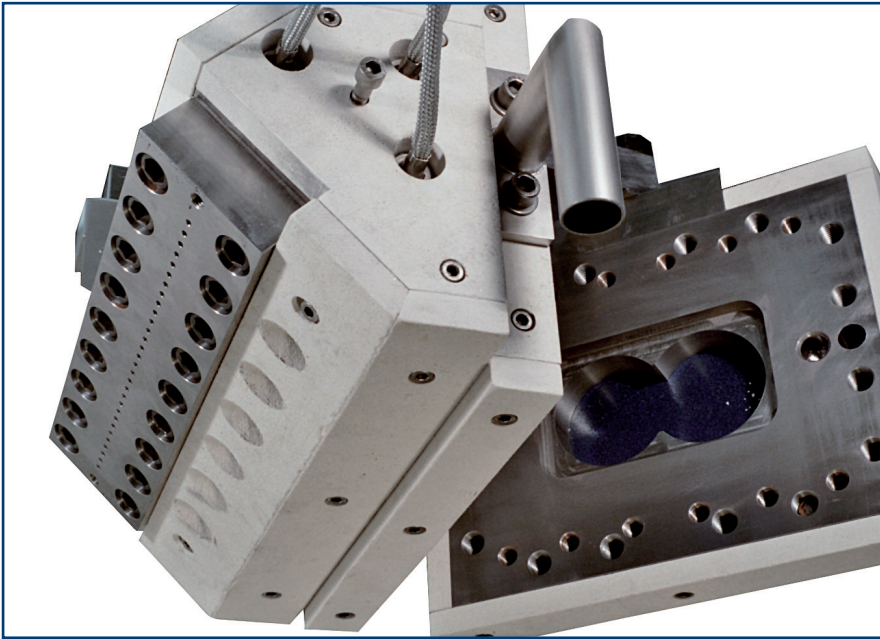
Montagehilfe für Düsenplatte – Stranggießkopf ips-SGK 900



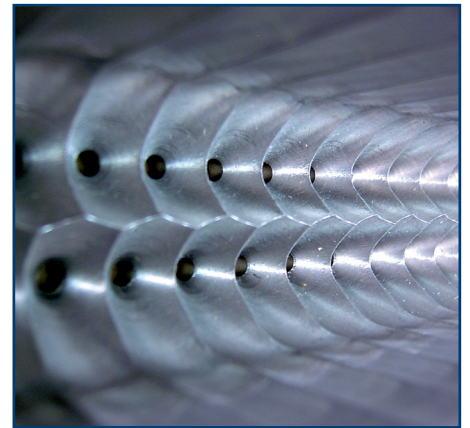
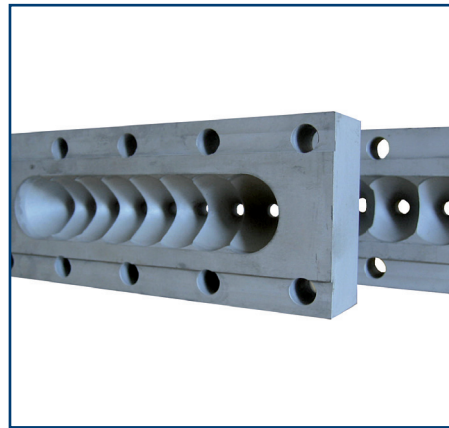
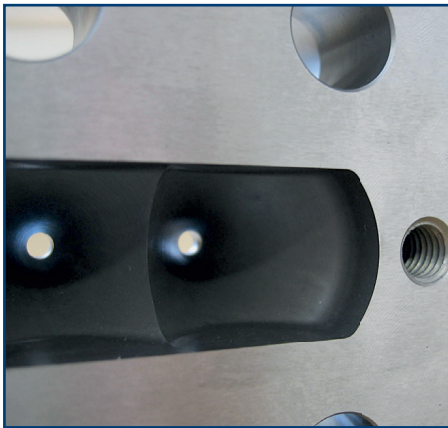
Schnellanschlusssysteme – Ausführung Klemmflansch



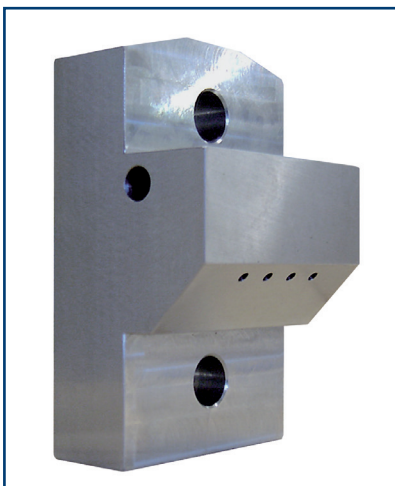
Wärmeisolierung des Stranggießkopfes – gleichmäßige Temperaturverteilung und Stranglauf



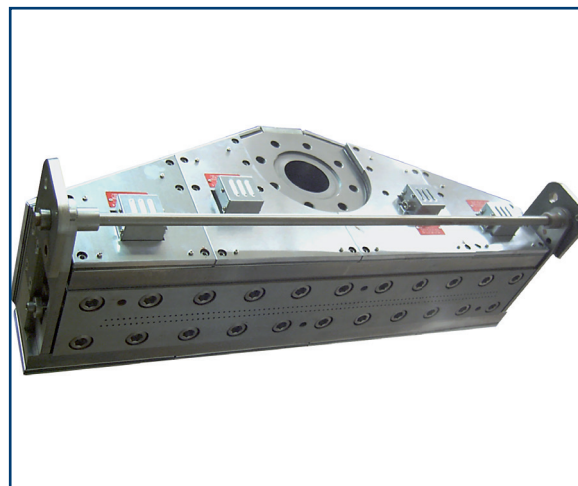
ips-Stranggießkopf
mit Schwenkvorrichtung für besseren
Zugang zu den Extruderschnecken



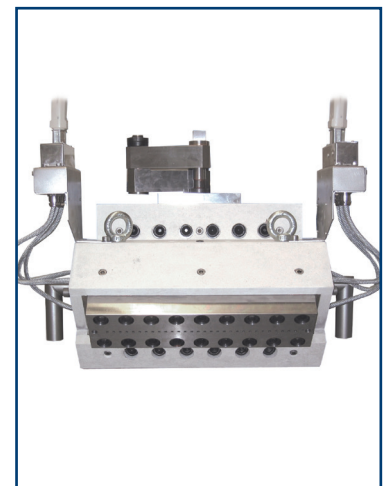
Durch gezielte Werkstoffwahl, Härte- und Oberflächenbehandlungen werden sehr gute Standzeiten auch für korrosive und verschleißende Produkte erreicht



ips Stranggießkopf für 4 Stränge –
kostenoptimierte Ausführung
ohne separate Düsenplatte



Stranggießkopf ips-SGK 900 für 180 Stränge



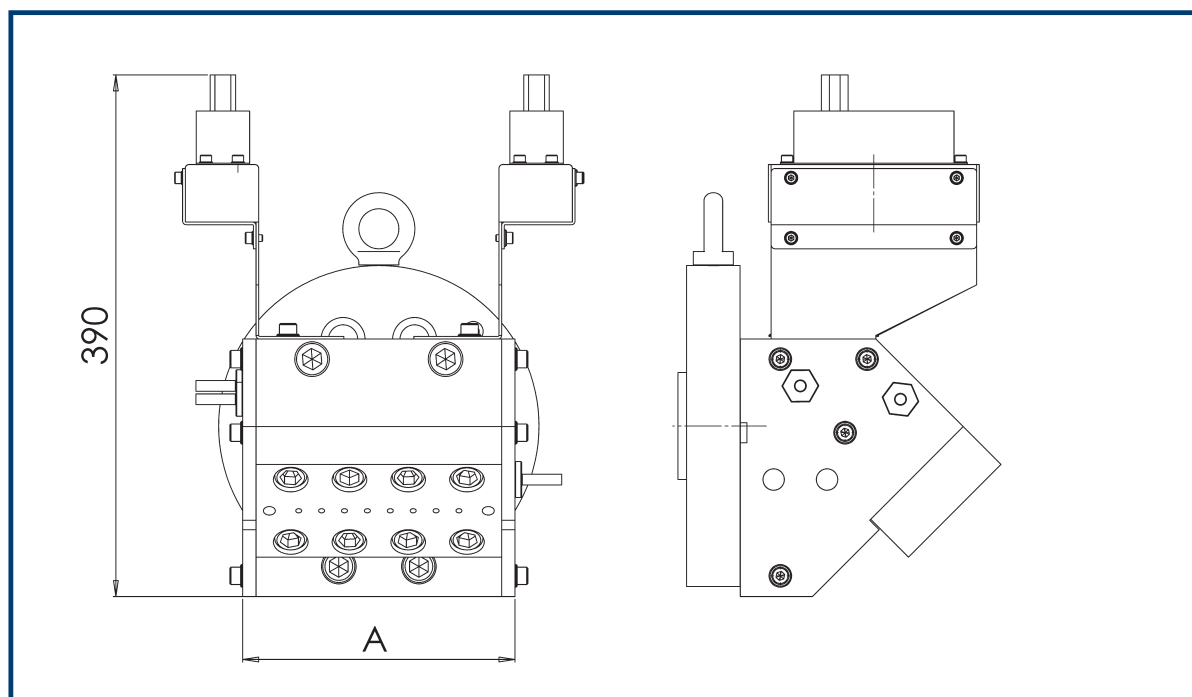
Stranggießkopf ips-SGK 220 –
mit Wärmeisolierung und
Schwenkvorrichtung

Technische Daten

Baugröße	ips-SGK 120	ips-SGK 220	ips-SGK 320	ips-SGK 420
Nennbreite (mm)	120	220	320	420
Max. Anzahl Düsenbohrungen (mm) <i>bei Düsenbohrung Durchmesser 4,5 mm und Teilung 10 mm</i>	13	23	33	43
Max. zulässige Temperatur im Produktraum (°C)	300	300	300	300
Max. zulässiger Druck im Produktraum (bar)	150	150	150	150
Beheizung	elektrisch	elektrisch	elektrisch	elektrisch
Heizleistung (kW) ca.	3,2	4,4	5,5	7,0
Sonstiges	Inkl. Verbindungsflansch zur Adaption an vorhandene Systeme; ohne Temperaturfühler und Regelung			

Weitere Baugrößen und Bauformen auf Anfrage lieferbar

Abmessungen



Baugröße	ips-SGK 120	ips-SGK 220	ips-SGK 320	ips-SGK 420
A (mm) ca.	200	300	400	500

Änderungen vorbehalten. Abbildungen zeigen auch Optionen und Zubehör, die nicht zum Standardlieferumfang gehören.

