

Strangförderband

ips-SFB



- Kühlung der Polymerstränge mit Luft und/oder Wasser – oder einem Luftwassergemisch
- Besonders geeignet für die Verarbeitung hochgefüllter und/oder hochverstärkter Polymere
- Speziell nutzbar für Hochtemperaturpolymere wie PEEK, PSU, LCP, etc.
- Edelstahlfördergurt
- Höhenverstellung des Strangförderbandes

Option: Breiten und Längen werden gemäß Ihren Anforderungen angepasst

Option: Integriertes Prozesswassersystem Typ ips-PWS

Option: Einhausung des Strangförderbandes

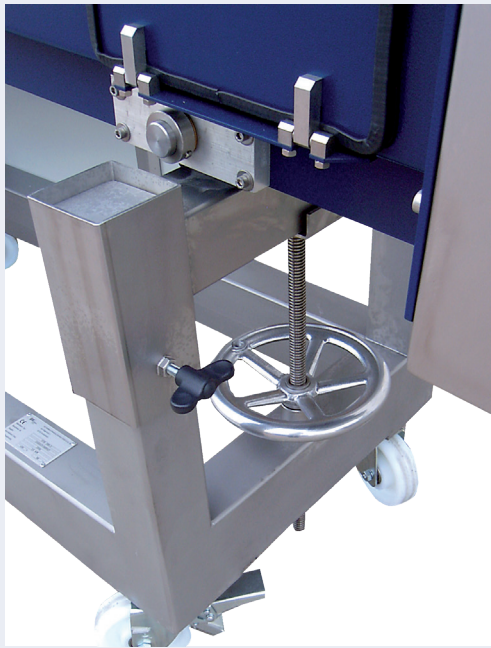
Option: Integrierter Absaugkasten zum Anschluss an eine ips-SA Strangabsaugung

Option: Komforbedienung mit Rezepturvorgwahl – SPS und Touchpanel

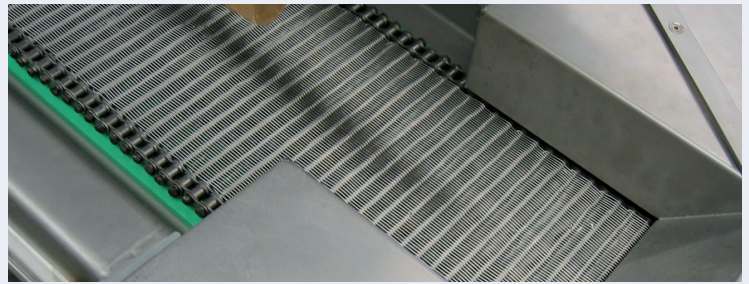
Option: Bedienseite links oder rechts

Option: Schnittstelle zum Datenaustausch

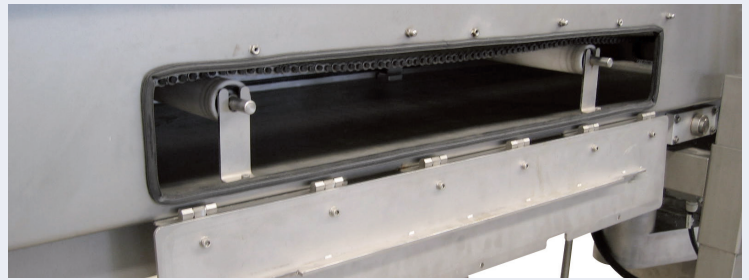
Ausführungsdetails



Voneinander unabhängige Höheneinstellung, sowohl stranggießkopf-, als auch granulatorseitig des Maschinenuntergestelles



Edelstahlgliederband. Robust und temperaturbeständig



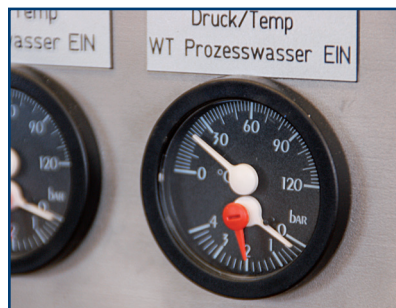
Optimale Zugänglichkeit bei Bedienung und Wartung

Optionen & Zubehör

ips Anlagen sind mit zahlreichen Optionen und Zubehörgeräten erhältlich. Als Ihr Systemanbieter beraten wir Sie gerne, welche Erweiterungen in Ihrer Anwendung Vorteile bieten.



Im Maschinenunterbau integrierte Prozesswasseraufbereitung



Vielfältige Möglichkeiten zur Prozessüberwachung und Dokumentation



Kühlvarianten Wasser/Druckluft, abgestimmt auf das Polymer und den Prozess



Touchpanel für einfachen Anlagenbetrieb und transparente Prozesse

Geschlossenes System mit integrierter Wasserdampfabsaugung



Option:
Bedienseite
links oder rechts



Option:
Komfort-
Bedienung



Option:
Schnittstelle
zum Datenaustausch



Variante: Kühlung durch Luftströmung (Ventilatoren drehzahlgesteuert)



Variante: Ohne Einhausung – Kühlung durch Sprühwasser und Luftströmung (Ventilatoren drehzahlgesteuert)



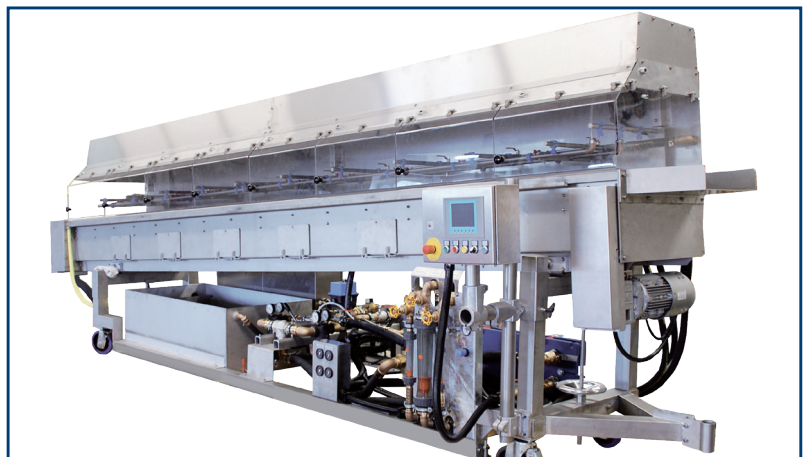
Variante: Kühlung durch Wassernebel (pneumatische Zerstäuberdüsen) und durch Luftströmung (Ventilatoren drehzahlgesteuert)



Variante: Nur Sprühwasserkühlung



Variante: Kühlung durch Wassernebel (pneumatische Zerstäuberdüsen) und durch Luftströmung (Ventilatoren drehzahlgesteuert) mit Staubfilterung



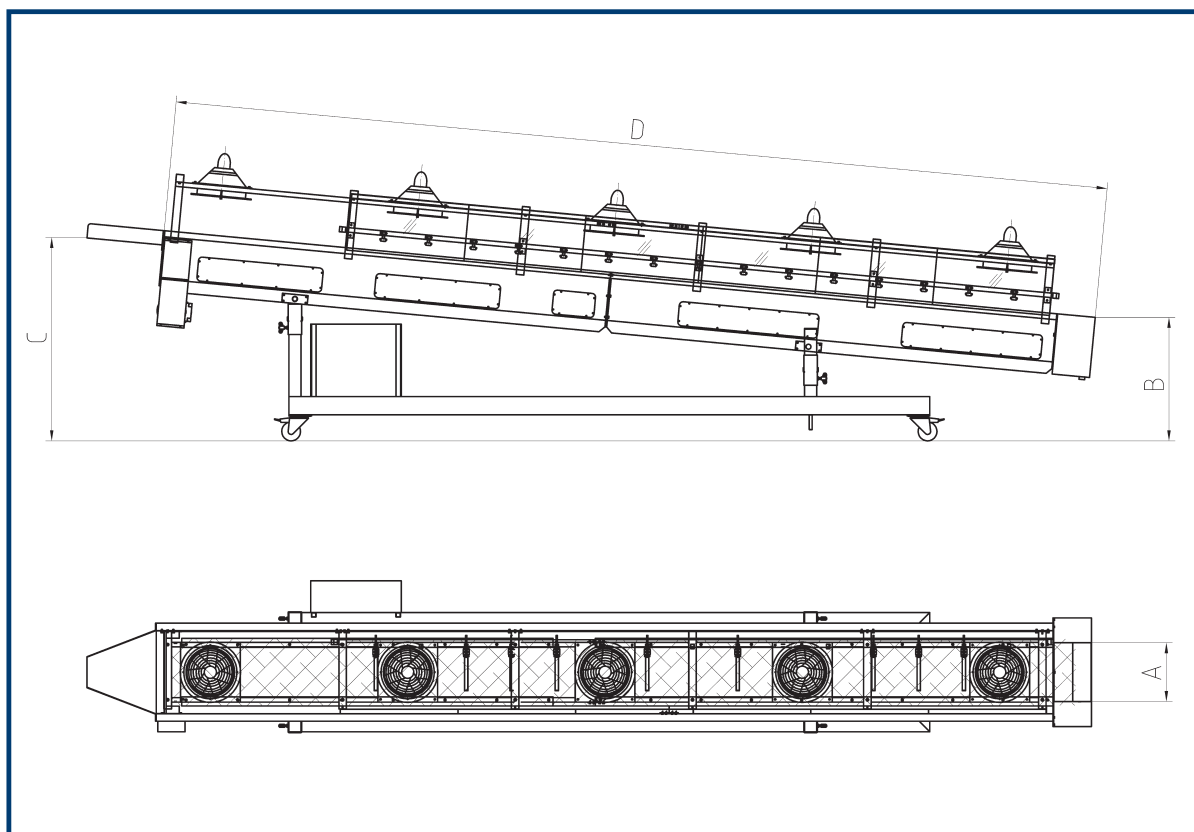
Variante: Kühlung durch Wassernebel (pneumatische Zerstäuberdüsen) und durch Luftströmung (Ventilatoren drehzahlgesteuert) – mit integriertem Prozesswassersystem, Einhausung und Komfortbedienfeld

Technische Daten

Baugröße	ips-SFB 250	ips-SFB 350	ips-SFB 450
Nutzbreite A (mm)	150	250	350
Stufenlose Höhenverstellung stranggießkopfseitig B (mm)	750 – 900	750 – 900	750 – 900
Stufenlose Höhenverstellung granulatorseitig C (mm)	1.200 – 1.400	1.200 – 1.400	1.200 – 1.400
Länge D (m) <i>Abstufung 0,5 m</i>	2 – 6	2 – 6	2 – 6
Max. Anzahl Stränge <i>bei Strangdurchmesser 3,0 mm und Teilung 10 mm</i>	15	25	35
Antriebsleistung (kw)	1,5 – 3,0	2,2 – 4,0	3,0 – 5,5
Volumendurchsatz Prozesskühlwasser (m ³ /h)	Jeweils an Produkt- und Verfahrensparameter angepasst		
Volumendurchsatz Prozesskühlluft (m ³ /h)	Jeweils an Produkt- und Verfahrensparameter angepasst		
Sonstiges	Alle SFB-Größen sind verfahrbar auf Lenkrollen		

Weitere Baugrößen und Bauformen auf Anfrage lieferbar

Abmessungen



Änderungen vorbehalten. Abbildungen zeigen auch Optionen und Zubehör, die nicht zum Standardlieferumfang gehören.

